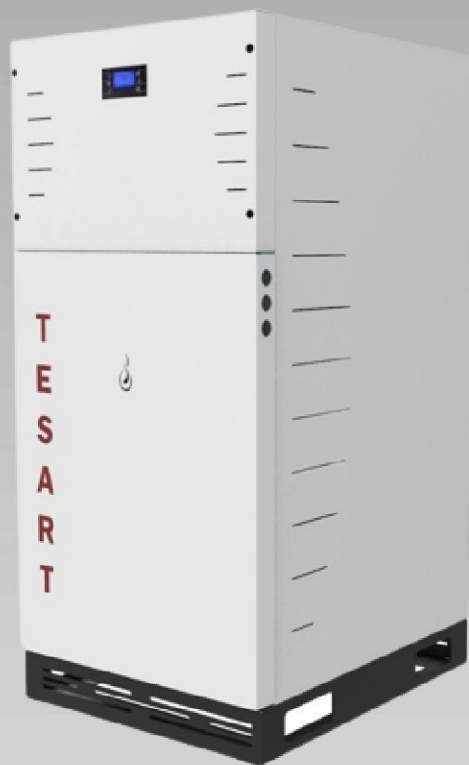


TESART

PELLET BOILERS / ПЕЛЛЕТНЫЕ КОТЛЫ

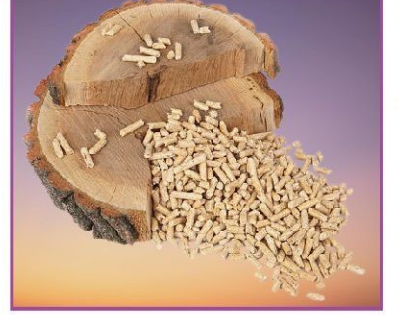
HOT WATER BOILER / КОТЕЛ ЖАРОТРУБНЫЙ ВОДОГРЕЙНЫЙ

PELET YAKITLI , SICAK SU KAZANLARI



www.tesart.com.tr

TESART



www.tesart.com.tr



PELET YAKITLI,SICAK SU KAZANLARI

- 1- Kazanlarımız Alt ısı değeri 3500 – 4000 kcal/h olan, ağaç talaşı , yongadan ve biokütle özellikli malzemelerden üretilmiş Yaklaşık 6 cm civarında boyu 1-2 cm civarında çapı bulunan PELLET türü yakıtları yakmak için dizayn edilmiştir.
- 2- Kazanlarımız uygun kalitede kazan sacı kullanılarak üretilmiş ve dijital kontrol paneli sayesinde çok yönlü kontrol otomasyonuna sahiptir.
- 3-Pellet yükleme bunkerı,kazan gövdesine akuple edilerek kompakt bir yapı elde edilmiştir.
- 4-Kazanlarımızda yakıt otomatik olarak yüklenmekte olup,yakıt yükleme hızı ayarlanabilmektedir.
- 5-Yanma sonucu elde edilen baca gazları düşük carbon miktarına sahip olup,Çevre dostu baca gazı emisyonlarına sahiptir.
- 6-Kazanlarımızın çalışma periyodu günlük,haftalık ve aylık olarak ayarlanabilmektedir.
- 7-Baca fanı hızı ayarlanabilir özellikte olduğundan dolayı,kazan içindeki yanma hızıda kontrol edilebilmektedir.
- 8-Aşırı soğuklara karşı + 5 °C'nin altındaki ısılara karşı don koruma özelliği mevcuttur.
- 9-Kazanlarımız maksimum 85/65 °C gidiş dönüş sıcaklıklarına göre dizayn edilmiş olup,maksimum 3 bar işletme basıncına sahiptir.
- 10- Kazanlarımız 18 , 25 , 35 kWh kapasitelerde üretilmektedir.
- 11- Üstten açılan kapakları sayesinde kolay yakıt yüklenebilmekte ve kolay işletme ve bakım uygulaması yapılabilmektedir



PELLET FUEL , HOT WATER BOILERS

- 1-Our boilers are designed to burn PELLET type fuels with a lower calorific value of 3500 – 4000 kcal/h, produced from wood chips, chips and biomass materials, with a length of about 6 cm and a diameter of about 1-2 cm.
- 2-Our boilers are manufactured using high quality boiler sheet and have versatile control automation due to the digital control panel.
- 3-A compact structure is obtained by coupling the pellet loading hopper to the boiler body.
- 4-Fuel is loaded automatically in our boilers and the fuel loading speed can be adjusted.
- 5-The flue gases obtained as a result of combustion have low carbon content and have environmentally friendly flue gas emissions.
- 6-The working period of our boilers can be adjusted daily, weekly and monthly.
- 7-Since the chimney fan speed is adjustable, the combustion speed in the boiler can also be controlled.
- 8-It has frost protection feature against extreme cold and temperatures below 5°C.
- 9-Our boilers are designed for a maximum return temperature of 85/65°C and have a maximum operating pressure of 1.5 bar.
- 10-Our boilers are produced in capacities of 18, 25, 35 kWh.
- 11-Due to the lids that can be opened from the top, fuel can be loaded easily and easy operation and maintenance can be performed.

**TESART**

TECHNICAL SPECIFICATIONS TEKNİK ÖZELLİKLER	TS-18	TS-25	TS-35
CAPACITY / KAPASİTE (kWh)	18	25	35
(W) mm	620	640	660
(L) mm	830	855	940
(H) mm	1250	1300	1350
Water Inlet/Outlet Nozzle Dimensions Su Giriş / Çıkış Nozul Ölçüleri	1"	1"	1"
Smoke Pipe Diameter (mm) Duman Boru Ölçüsü	80	100	100
Operating Pressure (Bar) İşletme Basıncı	3	3	3
Maximum Loadable Fuel (KG) Maksimum Yüklenebilir Yakıt Miktarı	30	45	60
Approximate Weight (kg) Yaklaşık Ağırlık	235	270	310

TESART



TESART MÜHENDİSLİK YAPI SAN. ve TİC. LTD. ŞTİ

Ekinoba Mah. Mustafa Kemal Bulvarı No 7/2 D 47 Büyükçekmece İstanbul - TÜRKİYE

Tel : +90 212 438 47 88 **Fax :** +90 212 438 47 89

info@tesart.com.tr / export@tesart.com.tr

www.tesart.com.tr

Rusya İletişim / Россия коммуникации

mr.tesart@mail.ru

www.tesart.com.tr